

FIP-200 Kamera inspekcyjna™



COMPATIBLE WITH
EXchange

Zaprojektowana i przeznaczona do szybkiej aktywacji usług.

- Kompaktowa, intuicyjna, z diodami wskazującymi analizę pass/fail. Posiada zdalne zarządzanie i przechowywanie wyników w chmurze, co zapewnia bezobsługową i szybką aktywację usług.

KLUCZOWE KORZYŚCI

Przyjazne dłoni i łatwe w użyciu urządzenie

Jeden przycisk do włączania urządzenia i robienia zdjęć

Pięć diod LED, które odpowiadają za ocenę czystości złącza

Progi Pass/Fail dostosowane do łącz szerokopasmowych

Smukła budowa głowicy pozwala na inspekcje ciasnych gniazd

Różnorodność pod kątem dostępnych adapterów

Szybki i wygodny proces wymiany adapterów

Uniwersalna głowica SC w celu zmniejszenia kosztów

Kamera nie wymaga do pracy podłączenia smartphona

Testowanie przez cały dzień bez przerwy:

- Wytrzymała bateria
- Lokalne przechowywanie pomiarów

Wsparcie w planowaniu zadań oraz przechowywaniu pomiarów dzięki EXFO Exchange™ dla wygodniejszej pracy technika

Wytrzymała i przygotowana do pracy w terenie

ZASTOSOWANIE

Fiber-to-the-home (FTTH)

Aktywacje serwisowe

PRODUKTY POWIĄZANE



Akcesoria czyszczące

BEZPROBLEMOWA AKTYWACJA USŁUG SZEROKOPASMOWYCH JEDNYM KLIKNIĘCIEM

FIP-200 został stworzony z wieloletnim doświadczeniem EXFO związanym z inspekcją złączy światłowodowych oferując funkcje:

- Ulepszona technika oświetlania wykorzystująca 2 diody LED
- Niebieskie LEDy (460-nm światło) dla lepszego kontrastu
- Półprzewodnikowy system optyczny. Brak ruchomych elementów - niezawodność
- Dwu-rdzeniowy procesor, szybsza analiza i czas uruchamiania

WYPOSAŻONA W INNOWACYJNE FUNKCJE



Bardzo prosta w obsłudze

Wraz z jednym przyciskiem do uruchamiania i wykonywania zdjęć, FIP-200 sprawdzi się wszędzie – nawet w ciemności i w odwrotnej pozycji. Wystarczy włożyć kamerę w odpowiednie złącze i wykonać pomiar, bez żadnej konfiguracji i ustawień.



Specjalnie zaprojektowana

Progi Pass/Fail dostosowane do aktywacji łącza charakteryzują się specjalnie umieszczonymi 5 diodami LED sygnalizującymi stan złącza.



Łatwa łączność bezprzewodowa

EXFO Exchange pozwala na magazynowanie wyników pomiarów, co wprowadzi porządek i i szybsze raportowanie w zespołach techników.



Autonomiczny tryb

FIP-200 może pracować w trybie bez telefonu potrzebnego do wykonywania podstawowych funkcji.



Przyjazna dłoni

Przyjazny dłoni kształt wraz z sprawdzoną wytrzymałością w terenie.

Czy wiedzieliście?

Brudne lub uszkodzone złącza są jedną z najczęstszych przyczyn niedziałającego Internetu na całym świecie.

Przeglądy są niezbędne do zapewnienia niezawodności usług. Wykorzystaj do tego kamerę FIP-200.



Dłuższy zasięg

Wraz z dostępną głowicą o dużym zasięgu można łatwo i szybko wykonywać inspekcje w trudno dostępnych miejscach, bez wpływu na sąsiednie przewody.



Bezprzewodowa aktualizacja

Proste aktualizowanie urządzenia przez Wi-Fi.



Szybkie przełączanie

Dzięki głowicy optycznej o dużym zasięgu zamiana końcówek następuje jednym kliknięciem o ćwierć obrotu, aby szybko przejść z jednego punktu testowego do drugiego.

ŚLEDŹ SWOJE WYNIKI

EXFO Exchange to narzędzie EXFO, które pozwala na magazynowanie pomiarów i przygotowywanie zadań technikom. W każdej chwili mamy możliwość sprawdzenia wykonanych inspekcji wraz ze znacznikiem czasu i globalizacją.

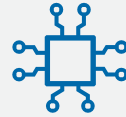


TESTUJ CAŁY DZIEŃ DZIĘKI DUŻEJ POJEMNOŚCI BATERII I PAMIĘCI.



Długa żywotność baterii

FIP-200 jest zasilany przez akumulator litowo-polimerowy, który może zapewnić wiele dni pracy bez konieczności ponownego ładowania.



Duża pojemność pamięci

Pamięć wewnętrzna posiada możliwość przechowywania do 100 wyników testów, co pozwoli na pracę przez cały dzień, bez konieczności przenoszenia wyników

Wszystkie te funkcje, w połączeniu z ergonomicznym uchwytem, pomagają technikom w wykonywaniu pracy bez żadnych przerw.



ZWROT Z INWESTYCJI

FIP-200 Została zaprojektowana w taki sposób, aby kontrola była nieskomplikowanym procesem dla techników sieci światłowodowych wraz z poprawieniem jakości sieci i niepotrzebnymi ponownymi wyjazdami do potencjalnych awarii.



Brak potrzeby szkoleń

Zautomatyzowana kontrola za pomocą jednego przycisku wraz z wizualną oceną pozwala na łatwe korzystanie z urządzenia bez konieczności wykonywania szkolenia.



Większe prawdopodobieństwo sukcesu

Udowodniono, że sprawdzanie złączy podczas aktywacji usługi FTTH zapewnia wyższy wskaźnik powodzenia za pierwszym razem.



Szybkie rezultaty

Szybka i precyzyjna inspekcja w mniej niż 10 sekund przyspiesza prace techników.



Gwarancja

Urządzenie posiada roczną gwarancję producenta EXFO.



PRZEGLĄD PRODUKTU

- 1 Wymienne końcówki
- 2 Głowica o długim zasięgu
- 3 Diody LED do oceny złącza
- 4 Przycisk zdjęcia
- 5 Dioda stanu baterii
- 6 Gumowy uchwyt
- 7 Port USB-C
- 8 Haczyk do paska

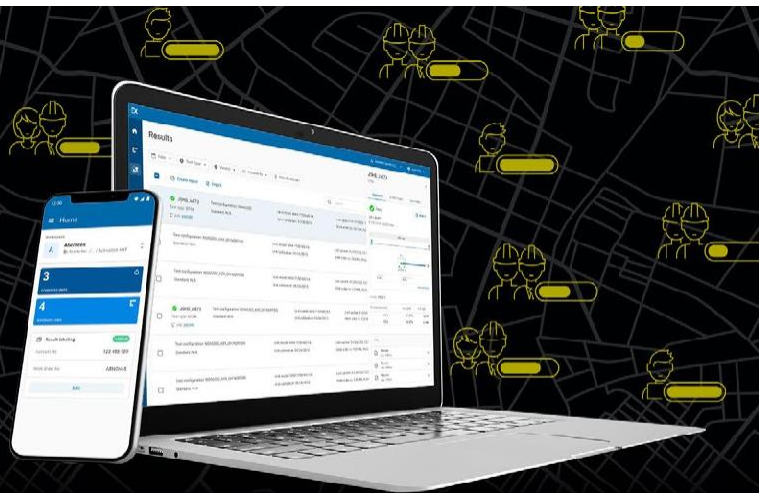




**SHARE TEST RESULTS.
BOOST COMPLIANCE.
UNLOCK INSIGHTS.**

Cloud-hosted solution for sharing test results and ensuring compliance.

Paired with EXFO's leading test instruments, EXFO Exchange drives an entire ecosystem, while integrating seamlessly with existing operation processes.



KLUCZOWE KORZYŚCI



Automatyczne zarządzanie wynikami



Zwiększenie efektywności



Lepsza współpraca i widoczność



Pełny dostęp do kompleksowych raportów



Odblokuj statystyki i zobacz co jest ważne

PROSTA INSTALACJA W 3 KROKACH

1

Utwórz darmowe konto EXFO Exchange

Rozpocznij swoją podróż, tworząc konto EXFO Exchange. Założenie konta jest szybkie i łatwe.



2

Zainstaluj aplikacji

Pobierz aplikację EXFO Exchange, aby umożliwić bezpieczne przesyłanie danych testowych ze zgodnych urządzeń EXFO do chmury (bezpłatnie).



For MaxTester and FTB users, install the native app.



3

Oszczędzaj czas i podnieś wydajność

Po utworzeniu konta – a także zainstalowaniu aplikacji mobilnej i sparowaniu jej ze zgodnymi urządzeniami EXFO – wszystkie wyniki testów zostaną wysłane do chmury. W aplikacji internetowej zobaczysz wyniki testów terenowych od wszystkich zaproszonych testerów.



Get started >



SPECYFIKACJA

SPECYFIKACJA	
Czas analizy włókna	7 sekund
Widok włókna	Pojedynczy światłowód: 0.75 mm × 0.75 mm
Pass/fail analiza	5 diodowa ocena dla sieci FTTH
Rozdzielczość kamery	5 megapixeli
Źródło światła	Niebieski LED w 460 ±10 nm
Procesor	1.4 GHz dwu-rdzeniowy
Łączność	Bluetooth® i WiFi
Typ baterii	Lithium-ion polymer (Li-Po) ładowalna
Tryb autonomiczny	210 zdjęć 3h30 przy 1 zdjęciu na minutę
Czas ładowania	46 minut do 50% 120 minut do 100%
Gniazdo	USB-C
Pamięć wewnętrzna	100 pomiarów pojedynczych włókien
EXFO Exchange synchronizacja	Tak

WYMIARY

Rozmiar (H × W × D)	247 mm × 40 mm × 38 mm (9 3/4 in × 1 5/8 in × 1 1/2 in) ^a
Zasięg (long-reach head)	60 mm (2 3/8 in)
Weaga	137 g (0.3 lb)
Temperatura	Pracy Przech.
	-10 °C do 40 °C (14 °F do 104 °F) -40 °C do 60 °C (-4 °F do 140 °F)
Zakres wilgotności	0 % to 95 % non-condensing
Wspierane języki (instrukcja) ^b	Angielski, Francuski

AKCESORIA (W ZESTAWIE)

GP-3257	USB-A na USB-C kabel 1 m (USB 2.0 only)
GP-3258	Ośłona ochronna I przewód

AKCESORIA (SPRZEDAWANE OSOBNO LUB DOŁĄCZANE W ZESTAWACH)

GP-2227	USB AC adapter (zawiera wymienne wtyczki dla Australii, Europy, Ameryki Północnej i Wielkiej Brytanii)
GP-3253	Miękkie etui do FIP-200
GP-3254	Etui do FIP-200 i OX1 lub AXS-120
GP-3255	Kabura na pasek do FIP-200
GP-3256	Wymienna bateria FIP-200

a. FIP-200 z końcówką.

b. Tłumaczenia dostępne po wysłaniu zapytania.



GP-2227

GP-3253

GP-3254

GP-3255

GP-3256

GP-3257

GP-3258

ORDERING INFORMATION

FIP-200-A-KIT-XX

FIP-200 kits

FIP-200-A-KIT-1 = SC/APC inspection kit

Includes FIP-200-A with OHC-L long-reach optical head, CTIP-SC inspection tip, soft carrying case (GP-3253), power supply (GP-2227).

FIP-200-A-KIT-2 = SC/APC + LC/APC inspection kit

Includes FIP-200-A with OHC-L long-reach optical head, CTIP-SC inspection tip, CTIP-LC inspection tip, soft carrying case (GP-3253), power supply (GP-2227).

FIP-200-A-XX-XX

Configuration

FIP-200-A = FIP-200 Connector Checker, APC

Single-fiber tips^c

CTIP-SC = Inspection tip for SC/APC connector

CTIP-LC = Inspection tip for LC/APC connector

Optical head^a

OHC-SC = Short-reach optical head for SC connector

OHC-L = Long-reach optical head with quick-connect for CTIP^b

CTIP-OTAP = Inspection tip for Corning

OptiTap[®] connector

CTIP-PLOK = Inspection tip for Corning Pushlok™ connector

CTIP-DLX = Inspection tip for Commscope DLX connector

CTIP-FASTC = Inspection tip for Huawei FastConnect connector

Example: FIP-200-A-OHC-L-CTIP-SC-CTIP-OTAP

- a. More than one optical head or SmarTip can be ordered together with the FIP-200.
 b. Requires one or multiple CTIPs.
 c. Long-reach optical head required.



rateart

Oficjalny dystrybutor EXFO w Polsce:
RATEART rozwiązania dla telekomunikacji

ul. Lenartowicza 24
 93-143 Łódź
 NIP: 6121586060

www.rateart.pl | biuro@rateart.pl | +48 42 235 70 88

EXFO headquarters T +1 418 683-0211 Toll-free +1 800 663-3936 (USA and Canada)

EXFO serves over 2000 customers in more than 100 countries. To find your local office contact details, please go to www.EXFO.com/contact.

For the most recent patent marking information, please visit www.EXFO.com/patent. EXFO is certified ISO 9001 and attests to the quality of these products. EXFO has made every effort to ensure that the information contained in this specification sheet is accurate. However, we accept no responsibility for any errors or omissions, and we reserve the right to modify design, characteristics and products at any time without obligation. Units of measurement in this document conform to SI standards and practices. In addition, all of EXFO's manufactured products are compliant with the European Union's WEEE directive. For more information, please visit www.EXFO.com/recycle. Contact EXFO for prices and availability or to obtain the phone number of your local EXFO distributor.

For the most recent version of this spec sheet, please go to www.EXFO.com/specs.

In case of discrepancy, the web version takes precedence over any printed literature.

The Bluetooth[®] word mark and logos are registered trademarks owned by the Bluetooth SIG, Inc.